

医療法人社団 竜山会

石野病院

ISHINO HOSPITAL

看護師採用に向けて

# 募集要項

- 施設名：石野病院
- 勤務地：石川県金沢市千日町7-15
- 雇用期間：1年間契約職員
- （1年後正社員に登用）
- 試用期間：3か月
- 募集職種：看護師、准看護師
- 歓迎要件：療養病棟経験者  
病棟経験5年以上の方

## 交通アクセス



# 仕事の内容

- 患者ケアとモニタリング
- 医療処置の実施
- 医療記録の管理
- チーム協力とコミュニケーション
- 緊急対応
- 継続教育とプロフェッショナルな発展
- 感染予防と病院の安全管理

# 勤務時間

- **2パターン**

- **日勤** 8:30～17:30 (休憩60分)

- **夜勤** 16:30～9:00 (休憩120分)

## その他勤務について

- 時間外労働：有り
- 時間外労働月平均2～5時間  
→残業はできるだけしない企業文化です。
- 年間休日120日（公休数）  
→1年の内、約1/3が休みなのでプライベートも充実できます。
- 有給休暇：6カ月経過後10日付与（法定通り）

## その他勤務について

- 雇用保険：有り
- 労災保険：有り
- 健康保険：有り
- 厚生年金：有り
- 敷地内禁煙



## 給与について

- 月額賃金 **188,000円～356,000円**
- 基本給 170,000円～305,000円
- 職務手当 20,000円
- 夜勤手当（平日）9,000円/回
- 夜勤手当（日曜・祝日）11,000円/回
- 日勤日祝手当 1,500円/回
- パート時給 **1,000円～1,500円**

## 石野病院の魅力

- 休みが多い120日
- 頑張りが評価される（賞与・昇給）
- 人間関係が悪くない
- 70歳定年のため生涯賃金が多い
- 残業代もしっかり出る（残業は少ない）



## 石野病院で働いていて大変なところ

- 手動ベッドがある（現在電動ベッドに入れ替え中）
- 職員が多いので顔と名前を覚えるのが大変（約70名）
- 紙カルテのため記録に時間がかかる
- 寝たきりの患者様が多い
- 当院は他の療養病院よりも重症者が多い（一般病棟に近い）  
胃瘻10名程度、IVH15名程度、末梢点滴5名程度、  
吸引15名程度、酸素15名程度（内 人工呼吸器使用者3名程度）

# 歓迎要件①

## <認定看護師>

- 慢性期看護
- 認知症看護
- 糖尿病看護
- 呼吸器看護
- 皮膚・排泄ケア看護
- 病棟看護

## <専門看護師>

- 慢性期看護
- 老年看護

## <その他>

- 認知症ケアの研修修了者
- 呼吸療法認定士

## 向いている人 (パターン1)

- 20代後半～50代
- 一般病棟での経験があり一通りやり切った
- 今後は慢性期医療の知識や視点を身に着けスキルアップしたい
- しっかり働いてしっかり収入を得たい

## 向いている人 (パターン2)

- 30代～50代
- 慢性期病棟の経験があり今後も老人看護を続けていきたい
- 定年の70歳まで細く長く働きたい。

## 向いている人 (パターン3)

- 20代～30代
- 通学や資格取得がしたくお金を貯めている
- ある程度勉強する時間もほしい
- 収入と勉強時間のバランスを重視

## 向いている人 (パターン4)

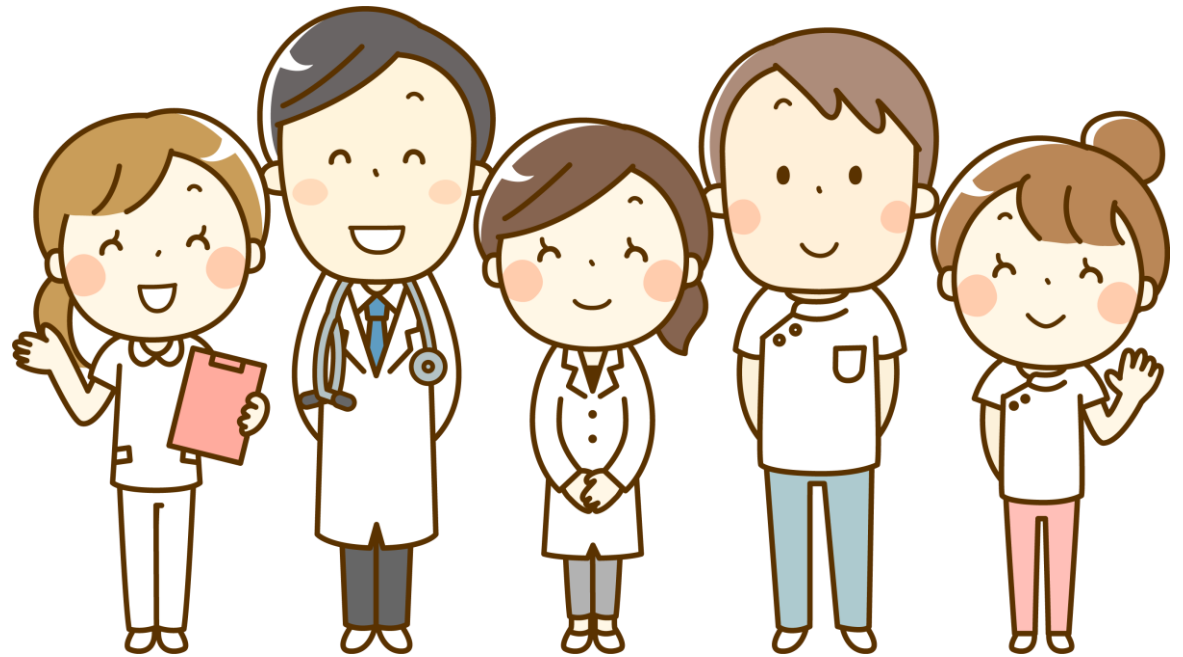
- 20代後半～40代
- 子育て中
- 子育てを中心にしながら折角取得した資格も活かしたい
- 子供の学校や幼稚園の時間だけパートで働きたい

## 向いている人 (パターン5)

- 一人の患者様に年単位で長く向き合いたい
- 複雑な人間関係は苦手
- プライベートを充実させたい
- 儲け主義ではなく本当の看護がしたい

# 既存スタッフについて

- 人数 23名
- 内2名育児休暇中
- 真面目で働き者が多い
- 男性3名（看護部長含む）
- 女性20名





# 求職者様へのメッセージ

当院は「療養病棟」を中心に、地域医療に根ざした医療と看護を提供しております。

他の病院との医療連携を大切にし、共に地域医療を支えようと、スタッフ全員で日々奮闘しております。

「全ては患者様のために！」を大切にし、相手の立場に立ち行動する『思いやりの看護・介護』を大切にしております。

日々の患者様との関わりの中で、患者様の笑顔を引き出し、何よりも患者様を選ぶのではなく「選ばれる病院」を目指しております。

「思いやり」のある環境の中で、患者様もスタッフも皆で笑顔あふれる病院にしたいと思っております。

ぜひ、一度見学に来てください。

お待ちしております！

看護部長 丸山 治之

ご入職お待ちしております